



Apelidos e nome:

PROBA DE CERTIFICACIÓN DE NIVEL AVANZADO 2

Francés

Mediación

Duración e puntuación:

			NON ESCRIBIR Espazo para a corrección
Tarefa de mediación escrita	Máximo 20 minutos	12,5 puntos /12,5
Tarefa de mediación oral	Máximo 2 minutos	12,5 puntos /12,5
	TOTAL máx. 22 MINUTOS	TOTAL MEDIACIÓN 25 PUNTOS /25

Materiais que se poden empregar durante a proba da mediación escrita:

- Bolígrafo con tinta azul ou negra.

Advertencias para a persoa candidata:

- Os tempos son orientativos.
- Os teléfonos móbiles deben permanecer apagados durante as probas.
- Non se cualificarán aquelas tarefas escritas con lapis ou emendadas con líquidos ou cintas correctoras.
- Serán penalizadas aquelas tarefas que non se axusten á extensión indicada nas instrucións.
- Non se cualificará aquela tarefa que estea escrita completamente en maiúsculas.
- Non se avaliarán “borradores” das tarefas.
- A folla empregada como borrador deberá ser entregada ao remate da proba.
- Deberá asinar a entrega desta proba no documento correspondente.

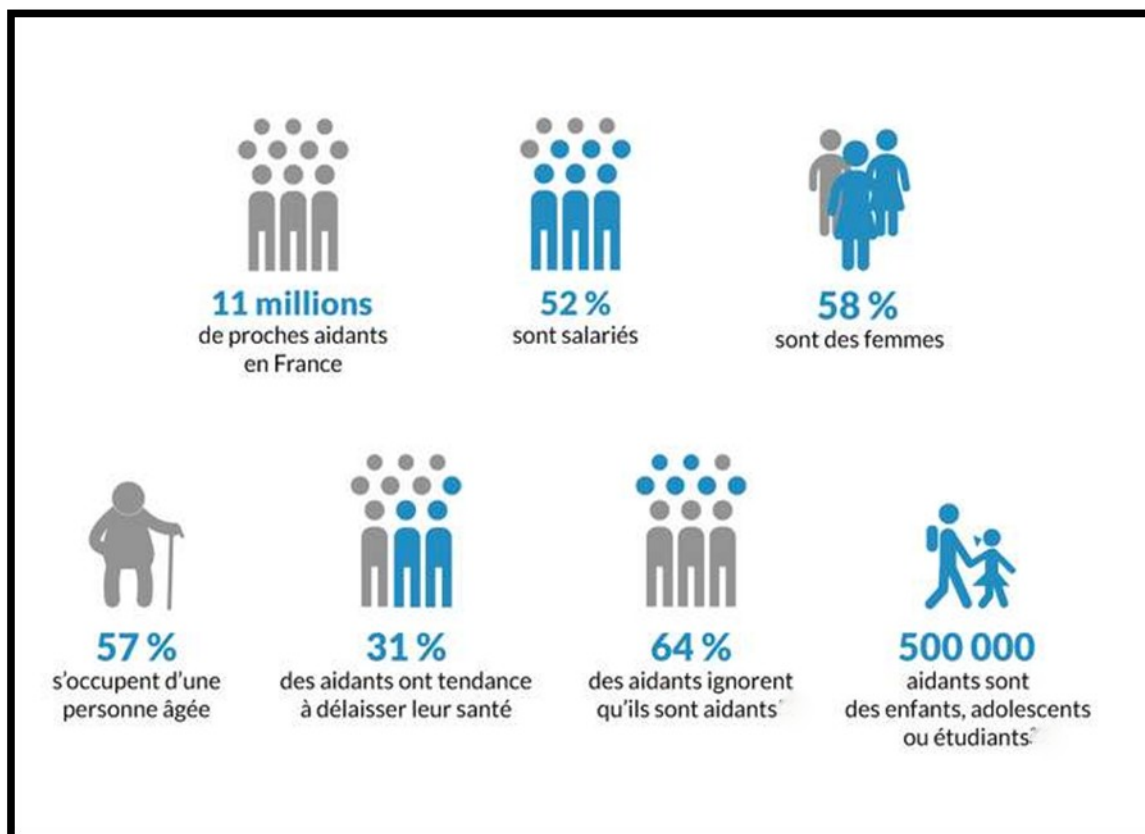


MÉDIATION ÉCRITE

L'INSEE vient de rendre publique une enquête sur la situation sociale des personnes apportant une aide régulière à un proche en situation de perte d'autonomie.

TÂCHE : MÉDIATION ÉCRITE

...../12,5 points



Source : www.insee.fr

Vous devez analyser, pour l'Association Française des Aidants où vous travaillez, les données de ce tableau pour une prochaine assemblée.

Temps approximatif pour réaliser cette tâche : 20 minutes

Vous devez obligatoirement traiter les points suivants :

- **Décrivez** les données du tableau.
- **Analysez** les faits saillants qui en ressortent.

Nombre de mots : minimum 60 - maximum 70



Escriba aquí o seu texto para a tarefa de mediación escrita (60-70 palabras):

Número de palabras:

Avaliador/a 1: _____ **Avaliador/a 2:** _____

NON ESCRIBIR. Comentarios e observacións do profesorado avaliador